

PŮDORYS KROVU

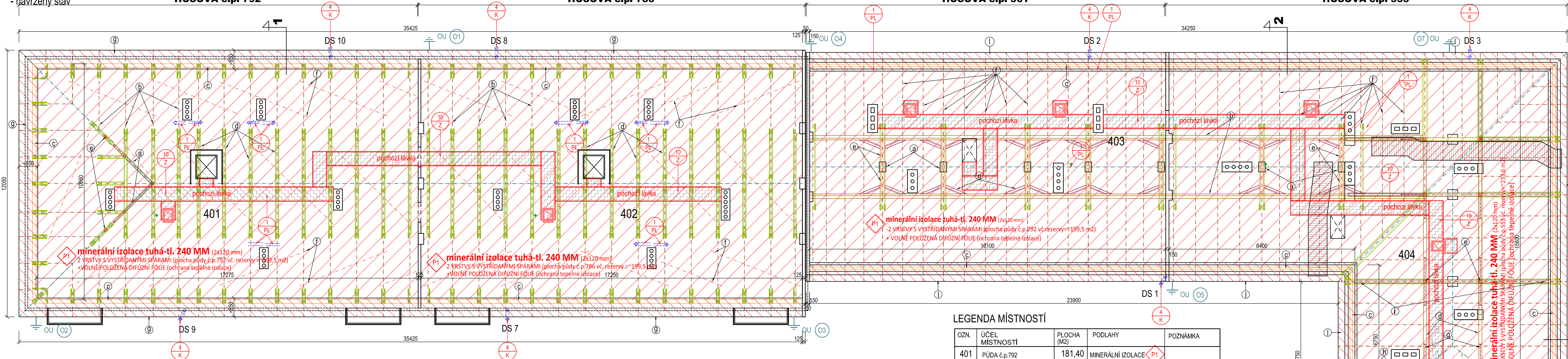
- navržený stav

HUSOVA č.p. 792

HUSOVA č.p. 786

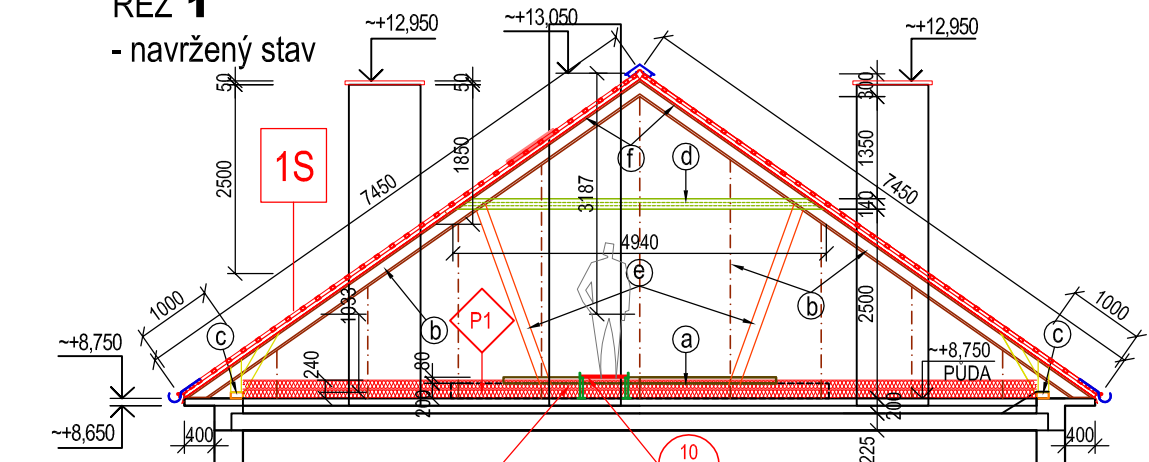
HUSOVA č.p. 561

HUSOVA č.p. 553



ŘEZ 1

- navržený stav



MINERÁLNÍ IZOLACE TUHÁ-TL. 240 MM (2X120 MM)  
2 VRSTVY S VYSTRÍDANÝMI SPÁRAMI + DIFUZNÍ FÓLIE

ORIENTAČNÍ VÝPIS MATERIÁLU

(O ROZSAHU VÝMĚNY NAPADENÝCH PRVKŮ KROVU A STŘEŠNÍHO ZÁKLOPU BUDE S KONEČNOU PLATNOSTÍ ROZHODNUTO NA STAVBĚ PO ODSTRANĚNÍ KRYTINY A PO PROVEDENÉ PROHLÍDKĚ ZA PŘÍTOMNOSTI GDS, INVESTORA A PROJEKTANTA)

položka	průřez	šířka (m)	výška (m)	délka (m)	prořez 15%	počet kusů	cca m³ (m²)	poznámka
KROV- STŘECHA HUSOVA-měněné prvky pro č.p.786,792-odhadovaná spotřeba								
a	100/125	0,1	0,125	2,5	1,15	0	0,00	bačkora
b	140/180	0,14	0,18	7,45	1,15	6	1,30	lepená křeštiny tvaru I
c	160/180	0,16	0,18	35	1,15	1	1,16	pozednice
d	140/140	0,14	0,14	5,4	1,15	0	0,00	lepená křeštiny tvaru I
e	140/140	0,14	0,14	3	1,15	0	0,00	sloupek-šikmá stolice
f	60/40	0,06	0,04	2807	1,1	1	7,41	latě ≈2807bm ≈7,41 m³
g	tl.25 mm	1	1	82	1,15	1	94,30	hrubý odhad-výměna dřev. základu v pásu u okapu tl.25 mm (m2) (pokud se vyskytne)
h	150/30	0,15	0,03	4	1,15	10	0,21	Ondřejovky kříže
i	50/160	0,06	0,05	474	1,1	1	1,56	kontralatě ≈521bm ≈1,56m³

1S

OCELOVÁ VELKOFORMÁTOVÁ STŘEŠNÍ KRYTINA tl. 0,5 mm  
SE STOJATOU DRÁŽKOU -imitace falcované krytiny

- VELKOFORMÁTOVÁ HLADKÁ STŘEŠNÍ KRYTINA SE STOJATÝMI DRÁŽKAMI Z ROVINNÉHO PLECHU TL.0,5 MM S POZINKOVANÝM JÁDREM (MIN. MÍRA POZINKOVÁNÍ 350 GM/2) S POVRCHOVOU ÚPRAVOU MATNOU POLYURETANOVOU POVLAKOVOU VRSTVOU (NAPŘ. TABULE SATJAM RAPID SR 310 L) - POVRCHOVÁ ÚPRAVA SATPUR TL. MIN.50µM (PURMAT 50), BARVA RAL 7016-ANTRACIT, SE ZÁSTŘIHY A S PROLISEM
- DŘEVĚNÉ LATĚ 60/40 MM V ROZTEČÍCH DLE TYPU POUŽITÉ KRYTINY
- DŘEVĚNÉ KONTRALATĚ 60/50 MM -FUNGICIDNĚ OŠETŘENÉ (FUNKČNÍ VĚTRANÁ VZDUCHOVÁ MEZERA) + VĚTRACÍ OKAPNÍ PLASTOVÝ PÁS PROTI PTACTVU A HMYZU
- DIFUZNÍ FÓLIE (DHFV) KOTVENÁ K HORNÍMU LÍCI LEPENÝCH KROKVÍ, UKONČENÁ OKAPOVOU PLECHOVOU LIŠTOU
- PONECHANÁ STÁVAJÍCÍ SKLADBA STŘEŠNÍHO PLÁŠTĚ
- STÁVAJÍCÍ DŘEVĚNÉ LEPENÉ KROKVE TVARU I (SOUČAST KOMBINACE LEPENÉ A SBĚJENÉ VAZNIKOVÉ KONSTRUKCE)

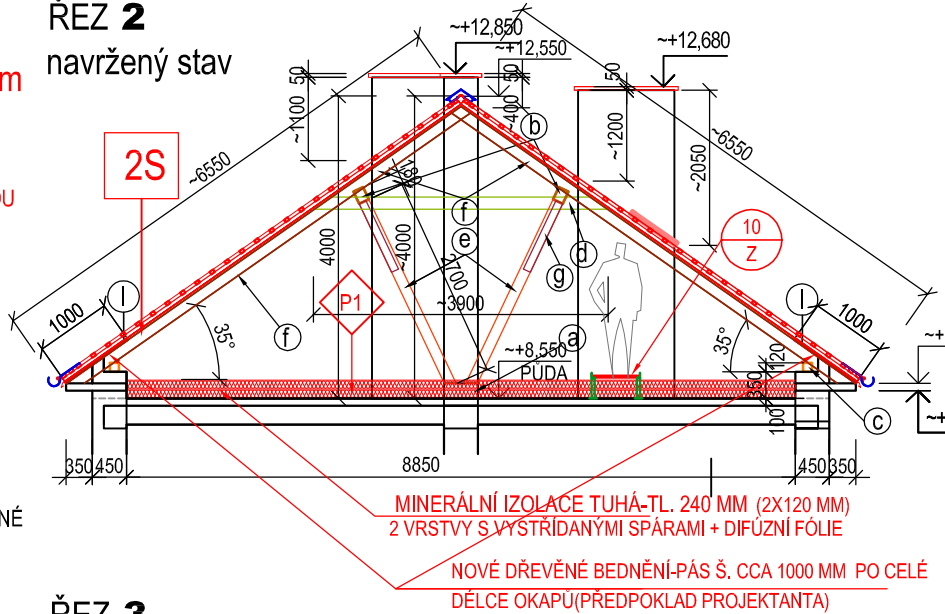
2S

OCELOVÁ VELKOFORMÁTOVÁ STŘEŠNÍ KRYTINA tl. 0,5 mm  
SE STOJATOU DRÁŽKOU -imitace falcované krytiny

- VELKOFORMÁTOVÁ HLADKÁ STŘEŠNÍ KRYTINA SE STOJATÝMI DRÁŽKAMI Z ROVINNÉHO PLECHU TL.0,5 MM S POZINKOVANÝM JÁDREM (MIN. MÍRA POZINKOVÁNÍ 350 GM/2) S POVRCHOVOU ÚPRAVOU MATNOU POLYURETANOVOU POVLAKOVOU VRSTVOU (NAPŘ. TABULE SATJAM RAPID SR 310 L) - POVRCHOVÁ ÚPRAVA SATPUR TL. MIN.50µM (PURMAT 50), BARVA RAL 7016-ANTRACIT, SE ZÁSTŘIHY A S PROLISEM
- DŘEVĚNÉ LATĚ 60/40 MM V ROZTEČÍCH DLE TYPU POUŽITÉ KRYTINY
- DŘEVĚNÉ KONTRALATĚ 60/50 MM -FUNGICIDNĚ OŠETŘENÉ (FUNKČNÍ VĚTRANÁ VZDUCHOVÁ MEZERA) + VĚTRACÍ OKAPNÍ PLASTOVÝ PÁS PROTI PTACTVU A HMYZU
- KONTAKTNÍ DIFUZNÍ FÓLIE PRO ŠIKMÉ STŘECHY URČENÁ PRO KONTAKT S BEDNĚNÍM (DHFV) UKONČENÁ OKAPOVOU PLECHOVOU LIŠTOU
- PONECHANÁ STÁVAJÍCÍ SKLADBA STŘEŠNÍHO PLÁŠTĚ
- DŘEVĚNÝ ZÁKLOP-DESKY TL. 25 MM (VYMĚNIT NAPADENÁ PRKNA-JEN ČÁSTI NAPADENÉ DŘEVOKAZNÝMI HOUBAMI NEBO HMYZEM)+ KOMPLETNÍ NASTŘIK ZÁKLOPU Z HORNÍ STRANY FUNGICIDNÍM PŘÍPRAVKEM (NAPŘ. BOHEMIT QB AP0D) - před položením kontaktní difuzní fólie
- STŘEŠNÍ KROV-VYMĚNIT PRVKY NAPADENÉ DŘEVOKAZNÝMI HOUBAMI NEBO HMYZEM NEBO CHYBĚJÍCÍ A POŠKOZENÉ PRVKY

ŘEZ 2

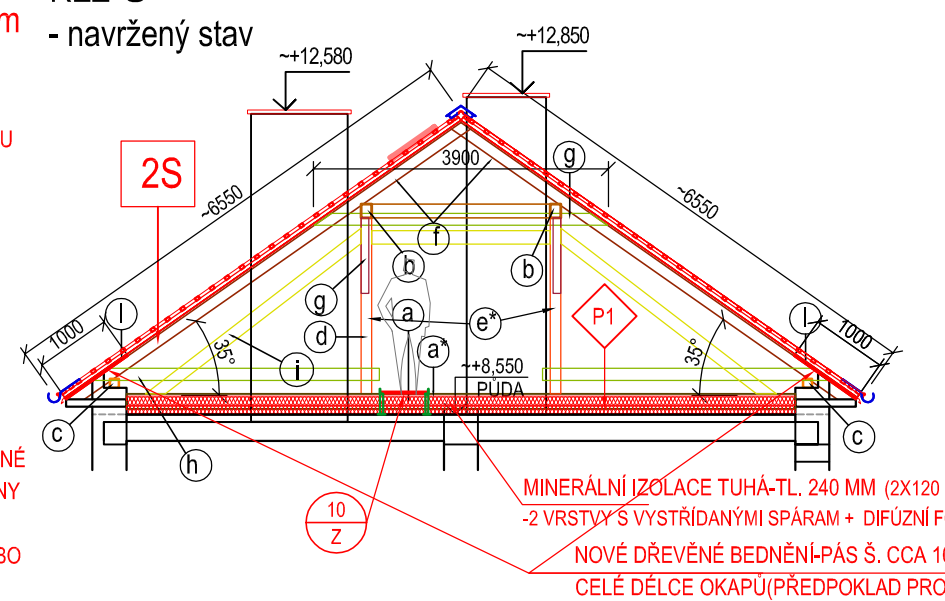
- navržený stav



MINERÁLNÍ IZOLACE TUHÁ-TL. 240 MM (2X120 MM)  
2 VRSTVY S VYSTRÍDANÝMI SPÁRAMI + DIFUZNÍ FÓLIE  
NOVÉ DŘEVĚNÉ BEDNĚNÍ-PÁS Š. CCA 1000 MM PO CELÉ DÉLCE OKAPU(PŘEDPOKLAD PROJEKTANTA)

ŘEZ 3

- navržený stav



MINERÁLNÍ IZOLACE TUHÁ-TL. 240 MM (2X120 MM)  
2 VRSTVY S VYSTRÍDANÝMI SPÁRAMI + DIFUZNÍ FÓLIE  
NOVÉ DŘEVĚNÉ BEDNĚNÍ-PÁS Š. CCA 1000 MM PO CELÉ DÉLCE OKAPU(PŘEDPOKLAD PROJEKTANTA)

LEGENDA MÍSTNOSTÍ

OZN.	ÚČEL MÍSTNOSTÍ	PLOCHA (M2)	PODLAHY	POZNÁMKA
401	PŮDA č.p.792	181,40	MINERÁLNÍ IZOLACE	P1
402	PŮDA č.p.786	181,10	MINERÁLNÍ IZOLACE	P1
403	PŮDA č.p.561	142,50	MINERÁLNÍ IZOLACE	P1
404	PŮDA č.p.553	212,40	MINERÁLNÍ IZOLACE	P1

ORIENTAČNÍ VÝPIS MATERIÁLU

(O ROZSAHU VÝMĚNY NAPADENÝCH PRVKŮ KROVU A STŘEŠNÍHO ZÁKLOPU BUDE S KONEČNOU PLATNOSTÍ ROZHODNUTO NA STAVBĚ PO ODSTRANĚNÍ KRYTINY A PO PROVEDENÉ PROHLÍDKĚ ZA PŘÍTOMNOSTI GDS, INVESTORA A PROJEKTANTA)

položka	průřez (mm)	šířka (m)	výška (m)	délka (m)	prořez 15%	počet kusů	cca m³ (m²)	poznámka
KROV- STŘECHA HUSOVA-měněné prvky pro č.p.553,561-odhadovaná spotřeba								
a	120/140	0,12	0,14	0,7	1,15	0	0,00	bačkora
a*	180/200	0,18	0,2	10	1,15	0	0,00	vazný trám
b	140/180	0,14	0,18	4	1,15	4	0,46	vaznice
c	120/120	0,12	0,12	19	1,15	1	0,31	pozednice
d	50/160	0,05	0,16	4	1,15	5	0,18	křeštiny-krokev
e	140/140	0,14	0,14	2,9	1,15	3	0,20	sloupek-šikmá stolice
e*	140/140	0,14	0,14	2,5	1,15	2	0,11	sloupek-stojatá stolice
f	140/140	0,14	0,14	6,8	1,15	16	2,45	krokev
g	100/120	0,1	0,12	1,5	1,15	0	0,00	pásek
h	50/160	0,05	0,16	3,9	1,15	2	0,07	křeštiny-pozednice
i	140/160	0,14	0,16	3	1,15	3	0,23	křeštiny-okap
j	160/180	0,16	0,18	8,5	1,15	1	0,28	nárožní krokev
k	140/180	0,14	0,18	2,4	1,15	0	0,00	rozpěra
l	tl.25 mm	1	1	224	1,1	1	246,40	hrubý odhad-výměna poškozeného dřev.základu tl.25 mm (m2)
m	60/50	0,06	0,05	694	1,1	1	2,29	kontralatě ≈763bm ≈2,29m³
n	60/40	0,06	0,04	1854	1,1	1	4,89	latě ≈2039bm ≈4,89m³

POZNÁMKA:

SOUVISEJÍCÍ DOKUMENTACE:

- KOMPLETNÍ TEXTOVÁ ČÁST PD
- VÝKRESOVÁ DOKUMENTACE

±0= ÚROVEŇ PODLAHY DVORNÍHO VSTUPU 1. NP BD č.p.553 (~201,360)

OSAZENÍ REVIZE	PŘEDMĚT REVIZE	DATUM REVIZE	REVIZI PROVEDL
STAVEBNÍ ÚPRAVY BYTOVÝCH DOMŮ na ul. HUSOVA č.p. 553,561 a 786,792 v BOHUMÍNĚ			
MĚSTO STAVBY HUSOVA č.p. 553,561 a 786,792, BOHUMÍN	ZODPOVĚDNÝ PROJEKTANT ING. PAVEL STOKLASA	mob. 777 226 985 e-mail: projekt.studio@seznam.cz	ING. PAVEL STOKLASA PROJEKT / STUDIO B. NĚMCOVÉ 20, 746 01 OPAVA
VEDOUcí PROJEKTU ING. PAVEL STOKLASA	ZODPOVĚDNÝ PROJEKTANT ING. PAVEL STOKLASA	VYPRACOVAN ING. PAVEL STOKLASA	DATUM 12/2023
OSAZENÍ MĚSTO BOHUMÍN, MASARYKOVA 158, 735 81 BOHUMÍN	CAD D. 1.1 ARCHITEKTONICKO - STAVEBNÍ ŘEŠENÍ	AUTORIZACE	ČÍSLO DOKUMENTU 0623/003
STAVĚNÍ OBJEKT MĚSTO BOHUMÍN	STUPĚŇ PDSP+DVDS ČÍSLO VÝKRESU D.1.1.b.-14	DATUM 12/2023	ČÍSLO KÓPE 0623/003